

I ♥ HYBRID



TOYOTA

ALWAYS A
BETTER WAY



ÚJ RAV4

FELSZERELTSÉG ÉS ÁRLISTA

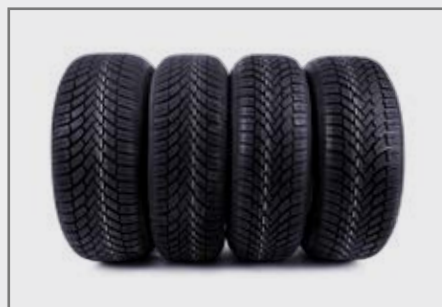
SUV 4x2	Live	Active	Active Style	<i>Selection</i>	Executive
2,0 D-4D (143 LE) 6 M/T dízel	7 690 000	8 720 000	9 320 000	9 920 000	10 220 000
2,5 Hybrid (197 LE) E-CVT hybrid	-	9 060 000	9 560 000	9 960 000	10 360 000
SUV 4x4	Live	Active	Active Style	<i>Selection</i>	Executive
2,0 Valvematic (152 LE) 6 M/T benzines	7 785 000	8 815 000	9 415 000	10 015 000	10 315 000
2,0 Valvematic (152 LE) Multidrive S benzines	-	9 415 000	10 015 000	10 615 000	10 915 000
2,5 Hybrid (197 LE) E-CVT hybrid	-	10 060 000	10 560 000	10 960 000	11 360 000

Metál és mica fényezés 155 000 Ft

Gyöngyfehér fényezés 230 000 Ft

Toyota Touch® 2 with Go 195 000 Ft
(Active, Active Style, Selection és Executive modellekhez)**Kiemelt ajánlatunk:**Minden Toyota RAV4 most **0%-os THM-mel** és ajándék **téli kerék szettel*****Januári ajánlatunk:**

- Minden változathoz **300 000 Ft** árkedvezmény
- Minden változathoz **Ajándék téli kerék szett**
- **ÉrtékŐr** programban **3+2 év** vagy összesen 200 ezer km Toyota **Extracare** garancia



Limitált széria *Selection*

Az igényes vásárlóknak.

- 18" csiszolt hatású, fekete könnyűfém keréktárcsák
- Intelligens kulcsrendszer és nyomógombos indítás
- Bi-LED fényszórók és LED fénysávos nappali menetfény
- Elektromosan nyíló és záródó csomagterajtó
- Fekete tetőkárpit
- Ülészűtés az első ülésekben
- Egyedi Selection bőr ülésborítás világos bézs vagy bordó színben
- Kizárólag Tokió piros és ezüstmetál karosszéria színben rendelhető
- Sötétített hátsó üvegek

Most további dizájn elemekkel felár nélkül:

- Ezüst színű tetősín
- Króm oldaldíszléc szett
- Ezüst színű tükörborítás

0 Ft ~~240 000 Ft~~

Tokió piros karosszériaszínhez rendelhető

Ezüstmetál karosszériaszínhez rendelhető

* Ajánlatunk 2018. január 15-től visszavonásig megkötött vevőszereződésekre érvényes a feltüntetett modell esetében. A Toyota Pénzügyi Zrt. forint alapú, változó kamatozású zártvégű pénzügyi lízing ajánlata, ami teljes körű casco biztosítás megkötése és teljes futamidő alatti fenntartása esetén érvényes, minimum 35% kezdőbefizetés és 24 hónap futamidő esetén. A THM meghatározása az aktuális feltételek, illetve hatályos jogszabályok fi gyelembevételével történt, a feltételek változása esetén mértéke módosulhat. A THM mutató nem tükrözi a fi nanszírozás kamatkockázatát. A casco biztosítás díja előre nem ismert, így azt a THM nem tartalmazza. A hirdetés nem minősül konkrét ajánlattételnek, annak célja a fi gyelemfelkeltés, a Toyota Pénzügyi Zrt. a kondíciók változtatásának jogát fenntartja. A 0% THM finanszírozási ajánlat más központi kedvezménnyel nem összevonható. A tájékoztatás nem teljes körű, további feltételekért és részletekért keresse fel Toyota Márkakereskedését.

OPCIÓK ÉS CSOMAGOK



TÉLI CSOMAG

- Kormánykerék fűtés
- Szélvédő üveg fűtés
- Nagynyomású fényszóró mosó
- Fűtött ablakmosó fúvóka

Opcióként rendelhető Executive és Hybrid Executive változatokhoz



BŐR CSOMAG 395 000 Ft (Active és Active Style) 340 000 Ft (Executive)

Fekete vagy bézs vagy bordó bőr borítás RAV4 logóval (első/hátsó ülések, könyöktámasz)



Opcióként rendelhető minden felszereltséghez (kivéve Live).
A bézs vagy bordó bőr alapfelszereltség a Selection modellekhez.



KRÓM CSOMAG

91 500 Ft

- Króm oldaldíszlécek
- Króm csomagtér ajtó díszléc

Opcióként rendelhető minden felszereltséghez

Opciók és csomagok	Live	Active	Hybrid Active	Active Style	Hybrid Active Style	Selection	Hybrid Selection	Executive	Hybrid Executive
Téli csomag – Kormánykerék fűtés – Szélvédő üveg fűtés – Nagynyomású fényszóró mosó – Fűtött ablakmosó fúvóka	–	–	–	–	–	●	●	150 000 Ft	250 000 Ft
Króm csomag – Króm oldaldíszlécek – Króm csomagtér ajtó díszléc	91 500 Ft	91 500 Ft	91 500 Ft	91 500 Ft	91 500 Ft	91 500 Ft	91 500 Ft	91 500 Ft	91 500 Ft
Védelmi csomag – Első küszöbtakarók – Fém védőlemez a hátsó lökhárítóra – Védőfóliák az első ajtókilincsekre	74 400 Ft	74 400 Ft	74 400 Ft	74 400 Ft	74 400 Ft	74 400 Ft	74 400 Ft	74 400 Ft	74 400 Ft
Vonóhorog csomag – Levehető vonóhorog – 7 pólusú kábelköteg	202 200 Ft	202 200 Ft	202 200 Ft	202 200 Ft	202 200 Ft	202 200 Ft	202 200 Ft	202 200 Ft	202 200 Ft
Karbon csomag – Karbon hatású külső visszapillantó borítás – Karbon hatású dekormatricák	99 900 Ft	99 900 Ft	99 900 Ft	99 900 Ft	99 900 Ft	99 900 Ft	99 900 Ft	99 900 Ft	99 900 Ft
Bőr csomag Fekete vagy bézs vagy bordó bőr borítás RAV4 logóval (első/hátsó ülések, könyöktámasz)	–	395 000 Ft	395 000 Ft	395 000 Ft	395 000 Ft	●	●	340 000 Ft	340 000 Ft
Parkolási rendszer előre Vezérlő elektronika, fényezett szenzor, kapcsoló gomb	80 500 Ft	●	●	●	●	●	●	●	●
Parkolási rendszer hátra Vezérlő elektronika, fényezett szenzor, kapcsoló gomb	76 400 Ft	●	●	●	●	●	●	●	●
Tetősin keresztrudakkal	156 700 Ft	156 700 Ft	156 700 Ft	156 700 Ft	156 700 Ft	156 700 Ft	156 700 Ft	156 700 Ft	156 700 Ft
Toyota Touch® 2 with Go navigációs rendszer	–	195 000 Ft	195 000 Ft	195 000 Ft	195 000 Ft	195 000 Ft	195 000 Ft	195 000 Ft	195 000 Ft
Napfénytető Elektromosan billenthető, nyitható	–	–	–	–	–	–	–	230 000 Ft	230 000 Ft

FELSZERELTSÉG

Biztonság	Live	Active	Hybrid Active	Active Style	Hybrid Active Style	Selection	Hybrid Selection	Executive	Hybrid Executive
Blokkolásgátló (ABS) Elektronikus fékerelosztóval (EBD) és fékasszisztenssel (BA)	●	●	●	●	●	●	●	●	●
Jármústabilitás-vezérlő (VSC+) és kipörgésgátló (TRC)	●	●	●	●	●	●	●	●	●
Vontatmány-kontroll (TSC)	●	●	●	●	●	●	●	●	●
Hegymeneti elindulás-segítő (HAC)	●	●	●	●	●	●	●	●	●
Lejtmenetvezérlő (DAC) csak CVT váltós modellekben	-	●	●	●	●	●	●	●	●
SRS légszákrendszer: 7 légszák (vezető- és utasoldali légszák, oldallégszák, térdlégszák, függönylégszák elöl és hátul)	●	●	●	●	●	●	●	●	●
Kikapcsolható utaslégszák	●	●	●	●	●	●	●	●	●
Biztonsági öv bekapcsolására figyelmeztető hangjelzés és lámpafigyelmeztetés	●	●	●	●	●	●	●	●	●
Gyerekzár	●	●	●	●	●	●	●	●	●
ISOFIX rögzítési pontok a hátsó ülésen	●	●	●	●	●	●	●	●	●
Guminyomásra figyelmeztetés	●	●	●	●	●	●	●	●	●
LED nappali menetfény	●	●	●	●	●	●	●	●	●
Hátsó kombinált LED lámpa	●	●	●	●	●	●	●	●	●
Multireflektoros halogén fényszórók	●	●	-	-	-	-	-	-	-
Bi-LED fényszórók	-	-	●	●	●	●	●	●	●
Elektromos fényszóró-magasság állítás	●	●	●	●	●	●	●	●	●
Első ködfényszóró	-	●	●	●	●	●	●	●	●
Elektrokromatikus belső tükör	-	●	●	●	●	●	●	●	●
Szűrőelérő	-	●	●	●	●	●	●	●	●
Esőérzékelő	-	●	●	●	●	●	●	●	●
Tempomat	-	●	●	●	●	●	●	●	●
Panoráma monitor négy kamerával	-	-	-	-	-	-	-	●	●
Holttér monitor a külső tükrökben (BSM)	-	-	-	-	-	-	-	●	●
Kereszforgalomra figyelmeztető rendszer (RCTA)	-	-	-	-	-	-	-	●	●
Ütközés-előtti biztonsági rendszer gyalogosvédelemmel (PCS + PD)	-	●	●	●	●	●	●	●	●
Sávelhagyásra figyelmeztető rendszer (LDA + SC)	-	●	●	●	●	●	●	●	●
Jelzőtábla-felismerő rendszer (RSA)	-	●	●	●	●	●	●	●	●
Automata távolsági fényszóró (AHB)	-	●	●	●	●	●	●	●	●
Adaptív tempomat (ACC)	-	●	●	●	●	●	●	●	●

Toyota Safety Sense



Ütközés-előtti biztonsági rendszer gyalogosvédelemmel (PCS + PD)

A rendszer egy radar és kamera segítségével ellenőrzi, hogy a jármű előtti útszakaszon található-e más jármű. Amennyiben a rendszer egy ütközés kockázatát észleli, látható és hallható eszközökkel figyelmezteti a vezetőt, és egyben felkészíti a fékeket is a beavatkozásra. Ha a vezető nem lassít időben, automatikusan fékezi a járművet, hogy az ütközést megakadályozza, illetve az ütközés súlyosságát mérsékelje.



Sávelhagyásra figyelmeztető rendszer (LDA + SC)

Egy kamera közreműködésével a rendszer figyeli a forgalmi sávokat elválasztó vonalakat, és audiovizuális jelekkel figyelmezteti a vezetőt, ha azt észleli, hogy a jármű az irányjelző működtetése nélkül készül elhagyni a sávot.



Adaptív tempomat (ACC)

Az ACC jóval több egy hagyományos tempomatnál: képes egy előre beállított állandó távolságot fenntartani az Ön előtt haladó járműhöz képest úgy, hogy automatikusan változtatja a RAV4 sebességét. Az állandó távolság fenntartásához a sebesség, a lassulás/ gyorsulás vezérlésére és az elöl haladó jármű mozgásának folyamatos megfigyelésére van szükség.



Jelzőtábla-felismerő rendszer (RSA)

A rendszer felismeri a kihelyezett jelzőtáblákat, és olyan hasznos információkat is megjelenít jól láthatóan az új, színes TFT kijelzőn, mint az aktuális sebességhatár vagy az előzés tiltása. A rendszer hallható és látható módon hívja fel a figyelmét, ha nem tesz eleget a jelzőtáblák utasításainak.



Automata távolsági fényszóró (AHB)

Optimális megvilágítást nyújt éjszakai körülmények között. A rendszer kamerája észleli a szemből érkező járműveket vagy az Ön előtt haladók hátsó világítását, és az utcai világítás erejét is számításba veszi. Automatikusan kapcsol a távolsági és tompított világítás között, biztonságosabbá téve az éjszakai vezetést.

Audio

	Live	Active	Hybrid Active	Active Style	Hybrid Active Style	Hybrid Selection	Hybrid Selection	Executive	Hybrid Executive
Rádió CD lejátszóval, MP3, WMA és 4 hangszóró	●	–	–	–	–	–	–	–	–
Aux csatlakozó, USB bemenet és Bluetooth® rendszer	●	●	●	●	●	●	●	●	●
Toyota Touch® 2 multimédia, 7" képernyő, 6 hangszóró	–	●	●	●	●	●	●	●	●
Toyota Touch® with Go navigációs rendszer	–	195 000 Ft	195 000 Ft	195 000 Ft	195 000 Ft	195 000 Ft	195 000 Ft	195 000 Ft	195 000 Ft

● = Alap – = Nem elérhető

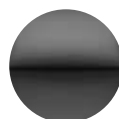
Bőrülések



Borvörös



Világos bézs



Fekete



Világos bézs vagy borvörös bőrkárpit vízszintes varrással és dombornyomott RAV4 logóval

Széria a Selection és a Hybrid Selection felszereltségi szinteken és opcióként rendelhető az Active, Hybrid Active, Active Style, Hybrid Active Style, Executive és Hybrid Executive felszereltséghez

Fekete bőr

Opcióként rendelhető az Active, Hybrid Active, Active Style, Hybrid Active Style, Executive és Hybrid Executive felszereltséghez

Toyota Touch® 2 multimédia

Toyota Touch® 2

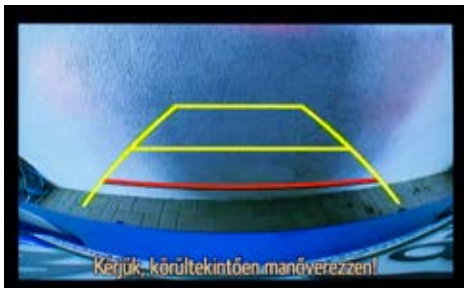
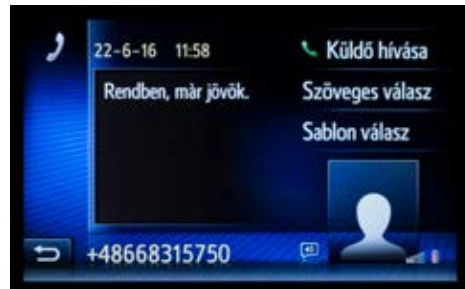
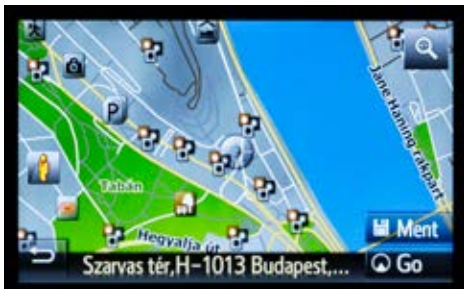
- 7" érintőképernyő magyar nyelvű menüvel
- Tolató kamera
- Rádió MP3 + WMA kompatibilitással. USB és Aux bemenettel
- Bluetooth® 3.0 telefon kihangosítás SMS olvasás funkcióval¹
- iPod csatlakoztatás
- Bluetooth® zenei adatátvitel

Toyota Touch® 2 with Go

A Toyota Touch® 2 multimédia eszközre épül.

- Műholdas navigáció magyar nyelvű menüvel
- On-line szolgáltatások (pl. valós idejű közl. Információk, Google Street View...)
- 3 év ingyenes adatbázis frissítés
- Teljes Európa térkép

¹ Kompatibilis Bluetooth®-képes mobiltelefon szükséges hozzá.



MŰSZAKI ADATOK

Üzemanyag-fogyasztás (a megfelelő direktíva alapján)	2,0l Valvematic 6 M/T	2,0l Valvematic M/D S	2,0l D-4D 6 M/T	2,5l Hybrid e-CVT
Vegyes (l/100 km)	6,7–7,3*	6,5 / 6,8*	4,7	5,0/5,1/5,2*
Városi (l/100 km)	8,5–9,3*	8,2 / 8,4*	5,4 / 5,5*	4,8 / 4,9 / 5,1 / 5,4*
Országúti (l/100 km)	5,7–6,1*	5,6 / 5,9*	4,3	4,9 / 5,0 / 5,1*
Javasolt üzemanyag	95-ös vagy magasabb oktánszámú benzín	95-ös vagy magasabb oktánszámú benzín	45-ös vagy magasabb cetánszámú gázolaj	95-ös vagy magasabb oktánszámú benzín
Üzemanyagtartály térfogata (liter)	60	60	60	56

Széndioxid, CO₂ (a megfelelő direktíva alapján)

Vegyes (g/km)	155–169*	149–157*	123 / 124*	116 / 118 / 122*
Városi (g/km)	197–216*	187–194*	143 / 144*	112 / 118 / 119 / 125*
Országúti (g/km)	131–142*	128–137*	112	115 / 117 / 119*

Kipufogógázok (a megfelelő direktíva alapján)

Euro besorolás	Euro 6	Euro 6	Euro 6 W	Euro 6 W
Szénmonoxid, CO (mg/km)	384,4	308,7	274,8	267,6*
Nitrogénoxidok, NO _x (mg/km)	12,1	23,5	25,5	9,2*
Szénhidrogének, THC & Nitrogénoxidok, Nox (mg/km)	–	–	48,7	–
Részecskék, PM (mg/km)	–	–	0,78	–
Szénhidrogének, THC (mg/km)	31,9	41,7	–	49,8*
Szénhidrogének, NMHC (mg/km)	28,2	37,8	–	44,5*

Zaj, elhaladási (a megfelelő direktíva alapján)

dB (A)	71,7	68,8	71,5	67,8 / 68,8*
--------	------	------	------	--------------

Motor

Motorkód	3ZR-FAE	3ZR-FAE	2WW	2AR-FXE
Hengerek száma	4 henger, soros	4 henger, soros	4 henger, soros	4 henger, soros
Szelepvezérlés	16-szelep DOHC, Valvematic és Dual VVT-i	16-szelep DOHC, Valvematic és Dual VVT-i	16-szelep DOHC	16-szelep, DOHC, VVT-i
Üzemanyagellátó rendszer	Elektronikus üzemanyag-befecskendezés	Elektronikus üzemanyag-befecskendezés	Közvetlen befecskendezés	Elektronikus üzemanyag-befecskendezés
Lökettérfogat (cm ³)	1987	1987	1995	2494
Furat × löket (mm × mm)	80,5 × 97,6	80,5 × 97,6	84,0 × 90,0	90,0 × 98,0
Sűrítési arány	10,5 : 1	10,5 : 1	16,5 : 1	12,5 : 1
Max. teljesítmény (LE)	152	152	143	152
Legnagyobb teljesítmény (kW / percenkénti ford.sz.)	112 / 6200	112 / 6200	105 / 4000	112 / 5700
Legnagyobb nyomaték (Nm / percenkénti ford.sz.)	196 / 3800	196 / 3800	320 / 1750	210 / 4200-4400
Hibrid rendszer legnagyobb teljesítménye (LE)				197
Hibrid rendszer legnagyobb teljesítménye (kW)				145
Elektromotor típusa				Állandó mágneses, váltóáramú szinkron villanymotor
Elektromotor legnagyobb teljesítmény (kW)				105
Elektromotor legnagyobb nyomaték (Nm)				270
Elektromotor legnagyobb feszültség (V)				650
Akkumulátor típus				Nikkel-metál hidrid
Akkumulátor névleges feszültség (V)				244,8
Akkumulátormodulok száma				204
Akkumulátor kapacitás (3HR) Amperóra				6,5

Teljesítmény

Végsebesség (km/óra)	185	185	195	180
Gyorsulás 0-100 km/óra (mp)	9,9	10,7	9,6	8,3

Fékek

Elöl	Hűtött tárcsa	Hűtött tárcsa	Hűtött tárcsa	Hűtött tárcsa
Hátul	Tömör tárcsa	Tömör tárcsa	Tömör tárcsa	Tömör tárcsa

Felfüggesztés

Elöl	MacPherson típusú rugóstag	MacPherson típusú rugóstag	MacPherson típusú rugóstag	MacPherson típusú rugóstag
Hátul	Kettős keresztlengőkar	Kettős keresztlengőkar	Kettős keresztlengőkar	Kettős keresztlengőkar

M/D S = Multidrive S M/T = kézi váltó e-CVT = elektronikusan vezérelt, folyamatosan változó áttételű váltómű * felszereltségtől függően

Az üzemanyag-fogyasztási, a széndioxid-kibocsátási és zaj adatokat vizsgálati körülmények között, alap gyártási modellen, EU direktíva előírásainak megfelelően mérték. További tájékoztatásért, illetve alapszereltségű modell rendeléséért forduljon a Toyota helyi képviselőjéhez. A fogyasztást és széndioxid-kibocsátást a vezetési stílus és számos egyéb tényező (pl. az út minősége, a forgalom, a jármű állapota és felszereltsége, a csomagok súlya és az utasok száma, stb.) is befolyásolja.

Legjobb tudomásunk szerint a kiadványban szereplő adatok a nyomdába adás pillanatában megfelelnek a valóságnak. A kiadványban megjelenő információk tájékoztató jellegűek, azok nem értendők eladási ajánlatnak, és nem kötelező érvényűek a Toyota márkakereskedések és szervizek számára. Az autó karosszériájának színe a valóságban kis mértékben eltérhet a kiadvány fotóin látható színektől. A fotókon megjelenő felszereltségek nem minden országban rendelhetőek, ezért a pontos felszereltségről érdeklődjön a helyi Toyota márkakereskedésben. A Toyota Central Europe Kft. a prospektusban közölt adatok és részletek előzetes bejelentés nélküli megváltoztatásának jogát fenntartja.

